

Как выбрать шрифт для наружной рекламной вывески, чтобы не ошибиться

Когда наш дизайнер, специалист по визуальному мерчендайзингу, выбирает из тысяч шрифтов те, что будет использовать в наружной рекламной вывеске магазина, он всегда старается убить как минимум трех зайцев. Во-первых, шрифт должен привлекать внимание. Во-вторых, работать на пользу рекламы. В-третьих, ее украшать.

Какой же шрифт выбрать для вывески?

Совершенно не важно нужна ли вам вывеска для кафе, бара, салона красоты, магазина, ресторана или организации. Наши эксперты руководствуются определенными правилами, которые подходят всем. Часто клиент сам говорит нам, какой шрифт использовать. Но если это небольшая компания, то варианты оформления вывески предлагаем мы.

По правилам создания рекламной вывески (будь то баннер, световой короб или объемные световые буквы), рекомендуется использовать не более двух шрифтов. Шрифты должны соответствовать стилю, должны сочетаться между собой, быть легкими для восприятия.

Давайте рассмотрим несколько вариантов:

Мы не рекомендуем для вывесок сложные для прочтения шрифты

Сложно прочитать
рукописные шрифты

Сложно прочитать
художественный шрифты

Сложно прочитать
шрифты с широкими элементами букв

Сложно прочитать
шрифты с тонкими буквами

Сложно прочитать
шрифты с засечками

Сложно прочитать
шрифты с близко расположенными буквами

Мы рекомендуем простые для прочтения шрифты

Читать легко
простые шрифты начертания Normal

ЧИТАТЬ ЛЕГКО
плакатно-афишные шрифты

Читать легко
шрифты средней контрастности

Читать легко
четкие и насыщенные шрифты

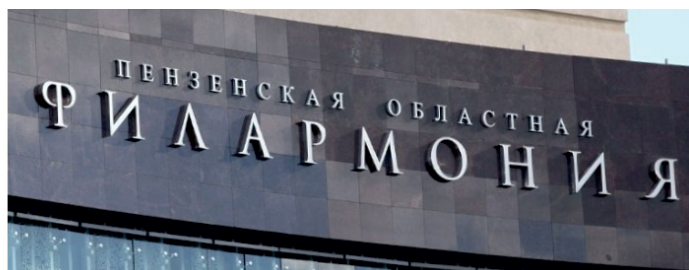
Профессионалы выделяют три типа шрифтов. Рассмотрим их в применении к вывескам.

Шрифты с засечками или антиква

Aa

На западе- в Англии, Франции и США- их называют Serif. Засечки – это короткие, чаще всего перпендикулярные штрихи на конце буквы. Засечками обычно начинаются и заканчиваются линии знака. Считается, что засечки помогают глазу, направляя его движение вдоль строк, что особенно полезно при чтении больших текстов.

Еще они связывают буквы в единую линию, и считывать текст так гораздо удобнее. Именно поэтому их разумнее всего использовать для крупных текстовых блоков. В случае с вывеской шрифты с засечками всегда добавляют официальности, так как воспринимаются более основательными и устойчивыми.



Многие государственные компании часто выбирают именно такой шрифт для изготовления объемных букв для своей вывески. Самые популярные представители этой группы шрифтов - Times New Roman и Garamond. Кроме этого такие шрифты рекомендуется использовать на исторических зданиях. На них они смотрятся гармонично.

Особенности использования в вывеске шрифта с засечками

Световые буквы, выполненные такими шрифтами более сложны в изготовлении и, как правило, дороже примерно на 10-15%, чем буквы выполненные рубленными шрифтами. Кроме этого, если вывеска состоит из световых букв, есть определенные сложности при равномерной засветке засечек (мы всегда стараемся, чтобы яркость подсветки буквы была идеально одинаковой). Не сомневайтесь, в нашей компании, обладающей большим опытом, знают, как правильно это сделать.

Рубленные шрифты или шрифты без засечек

Aa	В Англии их называют Sans Serif, в Германии Grotesk, а в Америке Gothic. Вы наверняка уже догадались, что шрифты без засечек не имеют вышеописанных стрихов на линиях знака. Как правило, основные и соединительные шрифты знаков практически одинаковой толщины. За счет этого рубленные шрифты кажутся более легкими и современными. И для дизайнерской работы подходят отлично, потому что позволяют легко менять межбуквенное расстояние.
-----------	-----------------------------------------------------------------------------------------------------------------------------------------------------------------------------------------------------------------------------------------------------------------------------------------------------------------------------------------------------------------------------------------------------------------------------------------------



А если гротеском набрать шрифт большого размера, он будет восприниматься целостно, единым пятном. Поэтому их любят использовать в заголовках и рекламных материалах, в том числе при изготовлении вывесок. Самые популярные из рубленных шрифтов – Arial и Helvetica.

Такие шрифты великолепно сочетаются с современной архитектурой и мы рекомендуем использовать их на соответствующих зданиях.

Декоративные шрифты

Обычно это имитация ручного написания и различные варианты курсива. Такие шрифты используются для украшения и расстановки акцента в рекламных материалах. Они отлично привлекают внимание, хотя с трудом воспринимаются.



Прописные или строчные

Если вывеска состоит из строчных букв, то начинать ее нужно с Заглавной буквы. Если используются ПРОПИСНЫЕ буквы, то необходимо использовать разрядку. Без интервала буквы не будут читаться, налезать друг на друга, визуально сливаясь в одну кашу. Исключение может быть только если место под вывеску сильно ограничено.

А П Т Е К А

Хорошо

Аптека

Хорошо

АПТЕКА

Допустимо

Аптека

Плохо

АПТЕКА

Плохо

Аптека

Ужасно

Выравнивание надписей по вертикали и горизонтали в рекламных вывесках.

Если название вашей компании состоит из несколько строчек, и на вывеске используется шрифт одного размера, то межбуквенный интервал должен быть одинаковым.

Плохо	Хорошо
<p>МЯСОКОМБИНАТ ГАТЧИНСКИЙ</p>	<p>МЯСОКОМБИНАТ ГАТЧИНСКИЙ</p>

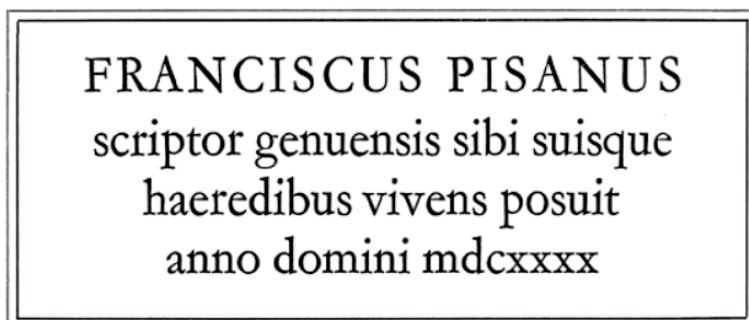
Если вам необходимо расположить текст рекламной вывески вертикально, то лучше располагать буквы "ногами" к фасаду.



Расстояние между строк

Если текст вывески состоит из одного предложения, то нужно использовать шрифт одного размера. Если же на текст состоит из двух или более строк, то можно использовать два шрифта. Чтобы добиться гармонии между текстом и «воздухом», надо соблюдать расстояние между строк примерно в 1,25–1,5 раза больше высоты строчных букв.

В качестве примера наши дизайнеры нашли табличку 17го века:



На ней используется два размера одного шрифта. Первая строчка сделана заглавными буквами, остальные прописными. В итоге табличка имеет лаконичный и приятный глазу вид.

Подходит ли стиль здания к шрифту

Заканчивая обзор, хотим обратить ваше внимание на то, что не все шрифты подходят для архитектурного облика зданий. Конечно никто вам не запретит использовать тот или иной шрифт для вашего магазина, но если вы любите свой город, то стоит обратить на это внимание.



Может подойти

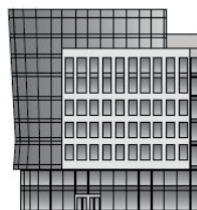
Скорее всего, не подойдет

МУЗЕЙ

МУЗЕЙ

Музей

МУЗЕЙ



Может подойти

Скорее всего, не годится

Супермаркет

СУПЕРМАРКЕТ

Супермаркет

СУПЕРМАРКЕТ

Если текст вывески состоит из одного предложения, то нужно использовать шрифт одного размера. Если же на текст состоит из двух или более строк, то можно использовать два шрифта.